

CARATTERISTICHE PRINCIPALI

- ❑ Numero gruppi: 1
- ❑ Dosi: 4 automatiche progr. (A1) o manuali (S1/L1)
- ❑ Comando: tastiera (A1), interruttore (S1), levetta (L1)
- ❑ Capacità / tipo caldaia: 2 lt / rame
- ❑ Livello acqua caldaia: automatico, elettronico
- ❑ Uscite acqua calda: 1, controllo a manopola
- ❑ Lance vapore: 1, controllo graduale a manopola
- ❑ Potenza elettrica riscaldante: 1,3 KW
- ❑ Pompa: a vibrazione interna
- ❑ Valvole di sicurezza e antirisucchio caldaia
- ❑ Pressostato caldaia e termostato di sicurezza
- ❑ Vaschetta raccogli gocce a "cassetto"
- ❑ Colori: rosso Bordeaux, Grigio scuro, Alluminio, Nero
- ❑ Dimensioni versione base: 32x45x43 cm
- ❑ Dimensioni versione "NEW 10": 35x47x45 cm
- ❑ Peso netto: 25 Kg
- ❑ Finiture speciali: Cromo, Inox

MAIN FEATURES

- ❑ Number of brewing groups: 1
- ❑ Dosing system: 4 x automatic (A1) or manual (S1/L1)
- ❑ Group control: keyboard (A1), switch (S1), lever (L1)
- ❑ Boiler capacity / type: 2 litres / copper
- ❑ Boiler water level: automatic, electronic
- ❑ Hot-water wand: 1, manually-adjusted control
- ❑ Steam wand: 1, manually-adjustable control
- ❑ Electrical heating power: 1,3 KW
- ❑ Pump type: vibration pump
- ❑ Safety over-pressure & vacuum-release valves
- ❑ Safety temperature & pressure switches
- ❑ User-friendly drawer-like enhanced drip-tray
- ❑ Body colours: red Bordeaux, Dark grey, Silver, Black
- ❑ Dimensions basic model: 32x45x43 cm
- ❑ Dimensions "NEW 10" option: 35x47x45 cm
- ❑ Weight: 25 Kg
- ❑ Special finishing: Chrome, S/S

HAUPTZEIGENSCHAFTEN

- ❑ Anzahl der Brühgruppe: 1
- ❑ Dosierung System: 4 x automatische (A1) oder manuelle (S1/L1)
- ❑ Gruppenkontrolle: Tastatur (A1), Bedienungsknopf (S1), Hebel (L1)
- ❑ Kesselkapazität / Typ: 2 Liter / Kupfer
- ❑ Kesselwasserstand: automatisch
- ❑ Heißwasserauslaufdüse: 1, manuelle - Handgriff
- ❑ Dampfduüse: 1, manuelle - Handgriff
- ❑ Stormstärke für Heizelemente: 1,3 KW
- ❑ Pumpe: vibrationspumpe
- ❑ Überdruckventil & Vakuumventil
- ❑ Druckwächter & Sicherheitsthermostat für Heizelemente
- ❑ Benutzer freundlicher Abtropfschale
- ❑ Farben vom Gehäuse: Bordeaux, Grau, Silber, Schwarz
- ❑ Abmessungen basis Modell: 32x45x43 cm
- ❑ Abmessungen "NEW 10" Option: 35x47x45 cm
- ❑ Gewicht: 25 Kg
- ❑ Extra Farben: Chrom, Edelstahl

La SCALA
Macchine per Caffè Espresso

LA SCALA s.r.l. - Via A. Meucci, 20/B - 30020 Noventa di Piave (VE)
Tel. +39 0421.308029 - Fax +39 0421.308028 - E-mail: info@lascalait - www.lascalait

CE

La SCALA
Macchine per Caffè Espresso

BUTTERFLY NEW



L1
"NEW 10"



BUTTERFLY è la macchina per caffè espresso che soddisfa la crescente domanda di utenti che cercano un caffè espresso di gusto e qualità ineccepibili - normalmente disponibile solo nei migliori bar - all'interno di uffici, negozi, stand fieristici, ... dove la macchina tradizionale risulterebbe ingombrante, troppo costosa o eccessiva per il servizio richiesto. La macchina non richiede allacciamento alla rete idrica perché possiede una riserva propria d'acqua interna, il cui livello è facilmente ripristinabile ed automaticamente sorvegliato al fine di prevenire qualsiasi guasto dovuto ad un eventuale incuria dell'operatore. **BUTTERFLY** unisce quindi qualità, sobrietà, semplicità d'uso ed affidabilità di funzionamento ad un costo effettivamente minimo.



LA SCALA has made its "**BUTTERFLY**" espresso machine in response to the increasing demand from those who wish to enjoy the enticing aroma and taste of a freshly-made espresso or cappuccino, wherever a traditional machine would be too bulky or expensive, be it in the workplace or at home, or even at a special reception venue like an exhibition stand or a shop. The machine is equipped with a built-in water tank whose level is electronically monitored, and can be easily re-set in order to prevent any trouble caused by mishandling. The cost-effective quality and reliability of the components, sturdy materials and user-friendly controls guarantee a top-class espresso.



LA SCALA hat die Kaffeemaschine, "**BUTTERFLY**" hergestellt, um die wachsende Anfrage der Verbraucher die eine gute und einwandfreie Qualität von Espresso-Kaffe in allen Situationen genießen wollen, zufrieden zu stellen. Diese kann in Büros, in Läden u. auf Messeständen aufgestellt werden, wo eine normale traditionelle Espresso-Kaffeemaschine platzraubend und zu teuer wäre. Die Maschine benötigt keinen Netz - wasseranschluß, da sie intern über einen Wasserbehälter verfügt, deren Inhalt man einfach nachfüllen kann. Der Wasserstand im Behälter wird automatisch überwacht, um eventuelle Schäden die durch Vernachlässigung des Personals verursacht werden kann, zu vermeiden. La Scala verwirklicht mit der Espresso-Kaffeemaschine "**BUTTERFLY**": Qualität, einfache Handhabung, Funktionszuverlässigkeit und einen niedrigen Preis.

BUTTERFLY NEW



VERSIONE BASE

- * Pannelli carrozzeria dritti in acciaio verniciato:
- colori standard: alluminio, grigio, nero, bordeaux;
- finiture speciali: inox, cromo.

BASIC MODEL

- * Flat body panels made with painted steel:
- body colours: silver-aluminium, Grey, Black, Bordeaux;
- special finishing: S/S, Chrome.

BASIS MODELL

- * Gerade Seitenteile in lackiertem Stahl:
- Farben vom Gehäuse: Silber, Grau, Schwarz, Bordeaux;
- Extra Farben: Edelstahl, Chrom



OPZIONE "NEW 10"

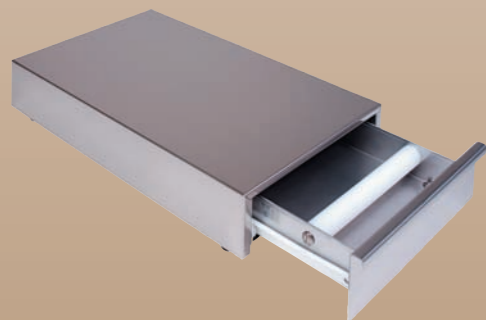
- * Pannelli carrozzeria sagomati, in poliuretano verniciato:
- colori disponibili: alluminio, grigio, nero, bordeaux.

"NEW 10" OPTION:

- * Moulded polyurethane painted side body panels:
- body colours: silver-aluminium, Grey, Black, Bordeaux.

"NEW 10" OPTION:

- * Strutturati Seitenteile aus Polyurethan lackiert:
- Farben vom Gehäuse: Silber, Grau, Schwarz, Bordeaux.



- Base con cassetto battifondi inox, cm. 29x45x8
- Stainless-steel base with knock-box drawer, cm. 29x45x8
- Kaffeesatzschublade in Edelstahl mit Ausklopfer, cm. 29x45x8

BUTTERFLY NEW