



ŠALDIKLIS

NAUDOJIMO INSTRUKCIJA

WHE 3933

APLINKOSAUGOS ASPEKTAI


1. Pakuotė

Prietaiso įpakavimo medžiagas galima 100% perdirbti, ir jos žymimos atitinkamu ženkliu. Utilizuodami, vadovaukitės galiojančiais norminiais aktais. Įpakavimo medžiagas (plastikinius maišelius, polistireno detales ir pan.) laikykite vaikams nepasiekiamoje vietoje, nes jos gali kelti pavojų.

2. Utilizavimas

Prietaisas pagamintas iš medžiagų, kurias galima perdirbti. Šis prietaisas yra paženklintas pagal direktyvą 2002/96/EC, reglamentuojančią elektros ir elektroninės įrangos atliekų utilizavimą (WEEE). Tinkamai utilizuodami nebereikalingą prietaisą, padėsite išvengti galimos žalos aplinkai ir žmonių sveikatai.



Šis ženklas , esantis ant prietaiso pakuotės arba pridedamoje dokumentacijoje, reiškia, kad prietaiso negalima išmesti kartu su buitinėmis atliekomis. Nebenaudojama prietaisą reikia pristatyti į elektroninės ir elektroninės įrangos atliekų surinkimo punktą. Prieš utilizuodami prietaisą, padarykite jį netinkamą naudoti, t.y., nupjaukite elektros laidą, išimkite lentynėles ir nuimkite dureles, kad vaikai negalėtų užsitrenkti prietaiso viduje.

Prietaisas turi būti utilizuojamas remiantis vietiniais įstatymais, reglamentuojančiais atliekų tvarkymą. Prietaisą pristatykite į specialų elektros ir elektroninės įrangos atliekų surinkimo centrą; nepalikite prietaiso be priežiūros net keletą dienų, nes jis kelia pavojų vaikams. Išsamesnės informacijos apie šio gaminio utilizavimą ir perdirbimą teiraukitės savivaldybėje, buitinių atliekų tvarkymo tarnyboje arba parduotuvėje, kurioje įsigijote šį prietaisą.

Informacija

Šiame prietaise nenaudojamos CFC dujos (chlorfluoroangliavandeniliai). Prietaiso šaldymo sistemoje cirkuliuoja R134a (HFC) arba R600a (HC) dujos (žr. gamyklinę plokštelę prietaiso galinėje dalyje). Prietaisai su izobutanu (R600a): izobutanas – gamtinės kilmės dujos, nekenkiančios aplinkai. Tačiau izobutano dujos yra degios, todėl būtina pasirūpinti, kad nebūtų pažeista prietaiso šaldymo sistema. Šiame gaminyje gali būti šiltnamio efektą sukeliančių fluoruotų dujų, patenkančių į Kioto protokolo reglamentavimo sritį; šaltnešis cirkuliuoja hermetiškoje šaldymo sistemoje.

Šaltnešis R134a pasižymi įtakos globaliam klimatui atšilimui rodikliu (GWP) 1300.

Atitikties deklaracija

- Šis prietaisas yra skirtas maisto laikymui, ir pagamintas pagal reglamento (CE) 1935/2004 reikalavimus.
- Šis prietaisas buvo sukurtas, pagamintas ir parduotas pagal:
 - saugos reikalavimus, apibrėžtus „Žemos įtampos prietaisų“ direktyvoje 2006/95/CE (kuri pakeitė direktyvą 73/23/CEE ir vėlesnes jos redakcijas);
 - apsaugos reikalavimus, apibrėžtus „Elektromagnetinio suderinamumo“ direktyvoje 2004/108/EC.

Prietaiso elektrosauga gali būti garantuojama tik tada, kai prietaisas jungiamas į įžemintą kištukinį elektros tinklo lizdą.

TECHNINĖ PRIEŽIŪRA

Prieš kreipiantis į techninės priežiūros centrą:

1. Pamėginkite savarankiškai išspręsti iškilusią problemą.
2. Vėl įjunkite prietaisą ir pažiūrėkite, ar problema neišnyko. Jei ne, išjunkite prietaisą iš elektros tinklo ir, prieš jį vėl įjungdami, palaukite apytikriai valandą.
3. Jei ir po šių veiksmų problema neišnyksta, kreipkitės į techninės priežiūros centrą.

Nurodykite:

- problemos pobūdį,
- prietaiso modelį,
- prietaiso serviso kodą (skaičių, einantis po žodžio „SERVICE“ gamyklinėje plokštelėje, pritvirtintoje prietaiso galinėje dalyje),
- savo adresą,
- savo telefono numerį ir miesto kodą.

SERVICE 0000 000 00000



- Nenaudokite ilginamųjų laidų arba adapterių.
- Turi būti numatyta galimybė atjungti prietaisą nuo elektros tinklo ištraukiant elektros laido šakutę iš kištukinio elektros lizdo arba dvipoliu automatuku, įrengtu prieš kištukinį lizdą.
- Įsitikinkite, ar elektros tinklo įtampa atitinka nurodytąją prietaiso gamyklinėje plokštelėje.
- Nerykite netoksiškų ledo paketų (jei yra) turinio.
- Stenkitės kuo rečiau darinėti šaldiklio dangtį.
- Šiame prietaise yra įdiegta „apvalkale įtaisyto kondensatoriaus“ technologija: kondensatoriaus mazgas integruotas šaldiklio sienelėse. Dėl šios priežasties, dirbant šaldikliui, jo priekinė ir šoninės sienelės gali įkaisti. Tai yra visiškai normalu; ši ypatybė taip pat leidžia išvengti drėgmės kondensavimosi ant šaldiklio korpuso ypač nepalankiomis aplinkos sąlygomis (skaitykite pastraipą „Veikimo sutrikimų šalinimas“).

PRIETAISO ATITIRPDYMAS

Šaldiklį reikia atitirpdyti, kai ant jo sienelių susidaro 5–6 mm storio ledo sluoksnis.

- Atjunkite prietaisą nuo elektros tinklo.
- Iš šaldiklio išimkite šaldytą maistą ir padėkite jį šaltoje vietoje arba sudėkite į šaltkreipį.
- Palikite šaldiklio dangtį pavirą.
- Ištraukite vidinį tirpsmo vandens išleidimo kamštelį (priklausomai nuo modelio) (8 pav.).
- Ištraukite išorinį tirpsmo vandens išleidimo kamštelį (priklausomai nuo modelio) ir persukite jį kaip pavaizduota 8 pav.
- Tirpsmo vandens surinkimui panaudokite pertvarą (priklausomai nuo modelio) šaldiklio viduje, (D) kaip pavaizduota 8 pav. Jei pertvaros nėra, naudokite negilų indą.
- Atitirpinimą galima paspartinti mentele, gremžiant šerkšną nuo šaldiklio sienelių.
- Pašalinkite šaldiklio apačioje susikaupusį šerkšną.
- Kad nesugadintumėte šaldiklio vidinių sienelių apdailos, ledo šalinimui nenaudokite smailių ar aštrių metalinių įrankių.
- Nenaudokite braižančių priemonių bei dirbtinai nešildykite prietaiso vidaus.
- Kruopščiai išdžiovinkite šaldiklio vidų.
- Baigę atitirpdymą, vėl įstatykite kamštelį.

VALYMAS IR PRIEŽIŪRA

- Pašalinkite šerkšną nuo viršutinės briaunos (skaitykite veikimo sutrikimų šalinimo gidą).
- Atitirpdę šaldiklį, jo vidų išvalykite kempine, sudrėkinta šiltame vandenyje ir/arba švelniame indų ploviklyje.
- Nuvalykite šonines variklio aušinimo grotelės (jei yra). Prieš atlikdami priežiūros darbus, atjunkite prietaisą nuo elektros tinklo. Prietaiso valymui nenaudokite braižančių priemonių, šveistukų ar dėmių šalinimo skysčių (pvz., acetono, trichloretano). Kad šaldiklis veiktų be priekaištų, jį valykite mažiausiai kartą per metus.

APŠVIETIMO LEMPUTĖS DANGTYJE

PAKEITIMAS (jei yra)

- Atjunkite prietaisą nuo elektros tinklo.
- Atlikdami pakeiskite parodytus veiksmus, nuimkite lemputės plafoną.
- Išsukite lemputę ir pakeiskite ją tokio pat galingumo ir įtampoms lempute.
- Uždėkite plafoną ir įjunkite prietaisą į elektros tinklą.

VEIKIMO SUTRIKIMŲ ŠALINIMAS

1. Blykčioja raudonas šviesos diodas.

- Gal buvo dingusi elektra?
- Gal vyksta atitirpymo procesas?
- Gal į šaldiklį neseniai buvo įdėta šviežių maisto produktų?
- Gal gerai neuždarytas šaldiklio dangtis?
- Gal šaldiklis stovi arti šilumos šaltinio?
- Gal nešvarios ventiliacinės grotelės?

2. Tuo pat metu blykčioja visi šviesos diodai.

- Kreipkitės į techninės priežiūros centrą.

3. Prietaisas veikia labai garsiai.

- Ar prietaisas gerai išlygintas horizontaliai?
- Ar prietaisas nesiliečia prie baldų ar kitų daiktų, galinčių sukelti vibraciją?
- Ar iš po prietaiso išimtos įpakavimo medžiagos?

Pastaba: gurguliavimas iš šaldymo sistemos išsijungus kompresoriui yra visiškai normalus dalykas.

4. Nešviečia nė vienas šviesos diodas ir prietaisas neveikia.

- Gal dingo elektra?
- Ar elektros laido šakutė gerai įjungta į elektros lizdą?
- Ar nepažeistas elektros laidas?

5. Nešviečia nė vienas šviesos diodas, bet prietaisas veikia.

- Kreipkitės į techninės priežiūros centrą.

6. Kompresorius dirba be paliovos.

- Gal į šaldiklį buvo įdėta karšto maisto?
- Gal ilgą laiką buvo atidarytas šaldiklio dangtis?
- Gal šaldiklis stovi labai šiltoje patalpoje arba arti šilumos šaltinio?
- Gal įjungta intensyvaus užšaldymo funkcija? (paeilui blykčioja žali šviesos diodai)

7. Pernelyg daug ledo ant viršutinės briaunos.

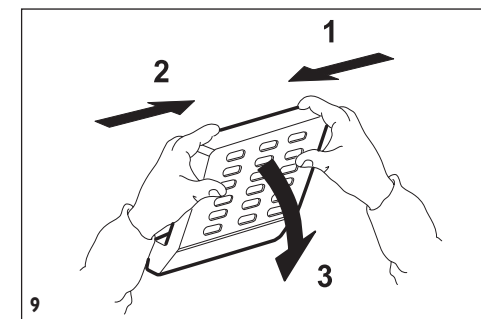
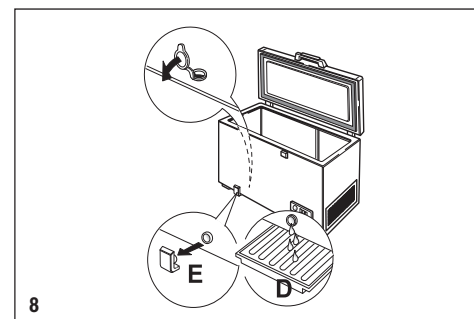
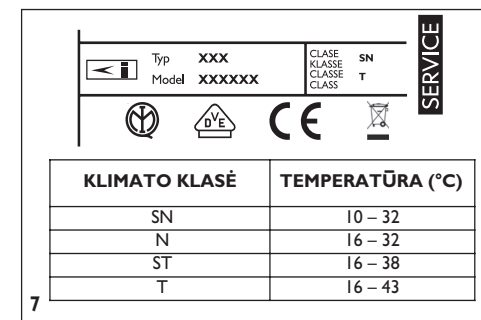
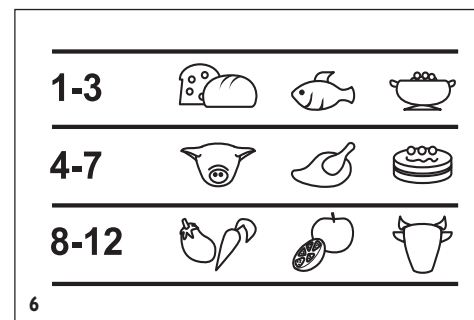
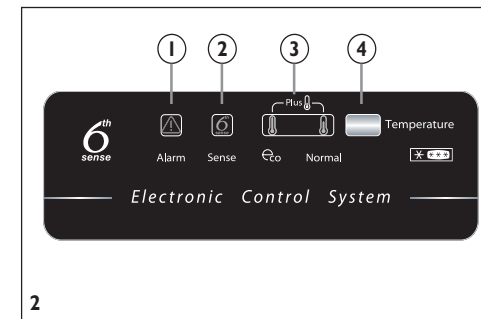
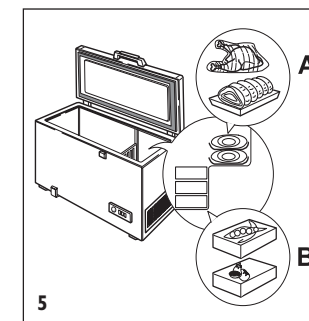
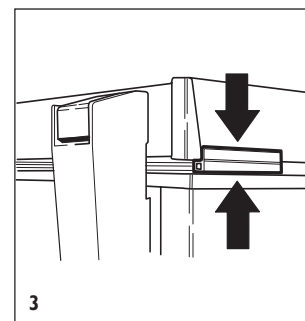
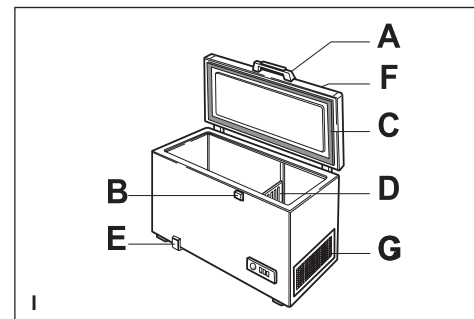
- Ar gerai įstatytas tirpsmo vandens išleidimo kamštelis?
- Gal gerai neuždarytas šaldiklio dangtis?
- Ar nėra pažeistas ar deformuotas dangčio sandariklis? (Skaitykite skyrelį „Įrengimas“).
- Ar išimti 4 apsauginiai įdėkliai? (Skaitykite skyrelį „Įrengimas“).

8. Ant išorinių šaldiklio sienelių kondensuojasi drėgmė.

- Tai yra normalu, kai tam tikromis atmosferos sąlygomis (oro drėgnumas viršija 85%) ar labai drėgnoje ir prastai vėdinamoje patalpoje ant šaldiklio kondensuojasi drėgmė. Tai neturi jokios įtakos prietaiso darbui.

9. Ant šaldiklio vidinių sienelių susidaro nevienodas ledo sluoksnis.

- Tai visiškai normalu.



PRIETAISO SUDEDAMOSIOS DALYS (1 pav.)

- A.** Rankena.
- B.** Apsauginis užraktas (jei įrengtas).
- C.** Sandariklis.
- D.** Pertvara (jei yra).
- E.** Tirpsmo vandens išleidimo kamštelis.
- F.** Valdymo skydelis.
- G.** Šoninės variklio aušinimo grotelės.

VALDYMO SKYDELIO VAIZDAS (2 pav.)

- 1. Raudonas šviesos diodas:** kai blykčioja, parodo aliarmo būseną (skaitykite pastraipą „VEIKIMO SUTRIKIMŲ ŠALINIMAS“).
- 2. Mėlynas šviesos diodas:** kai šviečia, parodo, kad yra aktyvi funkcija „6th Sense“ (skaitykite pastraipą „Funkcija „6th Sense““).
- 3. Žali šviesos diodai:** parodo, kad prietaisas veikia ir yra nustatyta temperatūra.
- 4. Temperatūros nustatymo mygtukas:** juo nustatoma temperatūra ir įjungiami/išjungiami intensyvaus užšaldymo funkcija.

PRIEŠ NAUDOJANTIS PRIETAISU

Šis prietaisas yra skirtas naudojimui buityje ir panašiose srityse, kaip antai:

- parduotuvių, biurų ir kitos darbinės aplinkos virtuvėlėse;
- fermose;
- klientų viešbučiuose, moteliuose, rezidencijose, nakvynės namuose.

Šis gaminys turi būti naudojamas tik šaldyto maisto laikymui, šviežio maisto užšaldymui ir ledo gaminimui.

Pagal elektrosaugos reikalavimus šį prietaisą priivaloma įžeminti. Gamintojas nepriima jokios atsakomybės už žmonių ar gyvūnų sužalojimą, o taip pat turto sugadinimą, įvykusį dėl pateiktųjų procedūrų ir įspėjimų nepaisymo.

- 1.** Išpakavę prietaisą patikrinkite, ar jis nebuvo pažeistas pervežant, ir ar gerai užsidaro dangtis bei nepažeistas jo sandariklis. Apie bet kokius pažeidimus praneškite būtinai informuoti per 24 valandas nuo prietaiso pristatymo.
- 2.** Prieš įjungdami prietaisą, palaukite mažiausiai dvi valandas, kad šaldymo sistemoje nusistovėtų šaltnešis.
- 3.** Visus pastatymo ir prijungimo darbus turi atlikti kvalifikuotas specialistas pagal gamintojo instrukcijas vietinius elektrosaugos normatyvus.
- 4.** Prieš naudodami prietaisą, išvalykite jo vidų.
 - Prieš įjungdami prietaisą į elektros tinklą, įsitinkinkite, ar elektros tinklo įtampa atitinka nurodytąją gamyklinėje plokštelėje, pritvirtintoje prietaiso galinėje dalyje.
 - **Elektros sujungimus būti atlikti pagal galiojančio elektrosaugos reglamento reikalavimus.**

PASTATYMAS

- Išpakuokite prietaisą.
- Išimkite 4 įdėklus, įkištus tarp prietaiso ir jo dangčio. (3 pav.)
- Patikrinkite, ar tinkamai įkištas tirpsmo vandens išleidimo kamštelis (jei yra) (E).
- Kad prietaisas galėtų normaliai dirbti, o taip pat vengiant sugadinimo atidarant dangtį, palikite 7 cm tarpą už galinės sienelės ir 7 cm tarpą šonuose. (4 pav.)
- Sudėkite priedus (jei yra).

PRIETAISO ĮJUNGIMAS

- Įjunkite elektros laidą šakutę į elektros lizdą.
- Įsižiebia žalias šviesos diodas („Normal“).
- Įsižiebia mėlynas šviesos diodas („6th Sense“).
- Blykčioja raudonas šviesos diodas, parodydamas, kad temperatūra šaldiklio viduje dar nepakankamai žema maisto produktų laikymui. Raudonas šviesos diodas paprastai užgęsta per pirmąsias šešias valandas po prietaiso įjungimo.
- Maisto produktus į šaldiklį galima sudėti tik tada, kai raudonas šviesos diodas užgęsta.
- Mėlynas šviesos diodas („6th Sense“ (2)), lieka šviesti, kol pasiekiami nustatytoji temperatūra.

Pastaba: dėl efektyviai veikiančio dangčio sandariklio, prietaiso dangtį būna sunku atidaryti iškart jį uždarius. Prieš atidarydami prietaiso dangtį, palaukite keletą minučių.

TEMPERATŪROS NUSTATYMAS

Reikiama temperatūra pasirenkama spaudant mygtuką (4). Norėdami nustatyti temperatūrą šaldiklyje, atlikite tokius veiksmus:

- Spausdykite mygtuką (4). Kiekvienąkart paspaudus mygtuką, nustatytoji temperatūra pakinta, paeiliiui įsižiebiant šviesos diodams ties nuostatomis „Normal“, „Eco“ ir „Plus“.
- Norėdami nustatyti šalčiausią temperatūrą, pasirinkite nuostatą „Plus“.
- Kai šaldiklis užkrautas tik dalinai, rekomenduojama pasirinkti nuostatą „Eco“: ši nuostata leidžia taupyti elektros energiją.

Pastaba: nuostata išlieka prietaiso atmintyje net ir dingus elektrai. Laikas, reikalingas temperatūrai šaldiklyje pasiekti nustatytąją vertę, priklauso nuo aplinkos sąlygų ir pačios temperatūros nuostatos.

FUNKCIJA „6TH SENSE“

Ši funkcija automatiškai aktyvuojama tokiais atvejais:

- **kai atidaromas dangtis**
Ši funkcija aktyvuojama kiekvienąkart, kai dėl dangčio atidarymo pakinta temperatūra šaldiklyje. Funkcija lieka aktyvi, kol atsistato optimalios maisto produktų laikymo sąlygos.
- **kai į šaldiklį įdedama maisto produktų**
Ši funkcija aktyvuojama kiekvienąkart į šaldiklį įdėjus didesnį kiekį maisto produktų. Ji lieka aktyvi, kol atsistato optimalios sudėto maisto užšaldymo sąlygos, taip garantuojant geriausią kompromisą tarp maisto užšaldymo spartos ir elektros energijos sąnaudų.

Pastaba: „6th Sense“ funkcijos veikimo trukmė nustatoma automatiškai, ir priklauso nuo prietaiso darbo sąlygų.

MAISTO UŽŠALDYMAS

Šviežio maisto paruošimas užšaldymui

- Prieš užšaldydami, apvyniokite ir užsandalinkite šviežius maisto produktus: aluminio folija, plėvele, orui ir vandeniui nepralaidžiuose plastikiniuose maišeliuose, polietileno induose su dangteliais, su sąlyga, kad jie yra tinkami maisto užšaldymui.

- Kad būtų gaunamas aukštos kokybės užšaldytas maistas, jis turi būti šviežias, brandus ir kokybiškas.
- Šviežios daržovės ir vaisiai turi būti užšaldomi iškart nusukymus. Taip bus išsaugotos maistinės savybės, konsistencija, spalva ir skonis.
- Prieš sudėdami į šaldiklį, karštam maistui visuomet leiskite ataušti.

Šviežio maisto užšaldymas

- Užšaldomą maistą į šaldiklį sudėkite taip, kad jis liestųsi prie prietaiso sienelių:
 - A)** – užšaldomas maistas,
 - B)** – jau užšaldytas maistas.
- Užšaldytinas maistas neturi liestis su jau užšaldytu maistu.
- Kokybiškam ir greitam užšaldymui maistas turi būti padalintas į mažus gabaliukus; taip po to patogiau suvartoti šaldytą maistą.
- Į šaldiklį įdėjus nedidelį kiekį maisto produktų (iki 1/4 maksimalios prietaiso užšaldymo gebos, nurodytos gamyklinėje plokštelėje), visą prietaiso darbą kontroliuoja funkcija „6th Sense“, ir klientui nereikia nieko koreguoti.
- Kai užšaldomas didelis maisto produktų kiekis, artimas gamyklinėje plokštelėje nurodytai maksimaliai prietaiso užšaldymo gebai, atlikite tokius veiksmus:
 - 1.** Mažiausiai 24 valandas prieš sudėdami šviežią maistą į šaldiklį užšaldymui, įjunkite intensyvaus užšaldymo funkciją, apytikriai 3 sekundes palaikydami nuspaustą mygtuką (4). Paeiliiui blykčioja žali šviesos diodai (3).
 - 2.** Sudėkite užšaldomą maistą į prietaisą ir 24 valandas nedarinėkite šaldiklio dangčio. Per šį laiką maistas bus užšaldytas.

Intensyvaus užšaldymo funkciją galima išjungti rankiniu būdu, paspaudžiant mygtuką (4).

Jei intensyvaus užšaldymo funkcija nėra išjungžiama rankiniu būdu, pats prietaisas automatiškai ją išjungs po 50 valandų.

MAISTO LAIKYMAS

Vadovaukitės lentele prietaise.

Šaldyto maisto išrūšiavimas

Sudėkite šaldytą maistą į šaldiklį ir jį išrūšiukite; ant paketo reikia nurodyti sudėjimo datą, kad kiekvienos rūšies maistas būtų suvartotas prieš **6 pav.** nurodytą terminą mėnesiais.

Šaldyto maisto laikymo patarimai

Pirkdami šaldytus maisto produktus, įsitinkinkite, ar:

- Pakuotė nepažeista (pažeistose pakuotėse esantis šaldytas maistas gali būti sugedęs). Jei pakuotė išsipūtusi ar iš vidaus aprasojusi, tai gali reikšti, kad šaldytas maistas nebuvo laikomas pakankamai šalta, ir gali būti pradėjęs atšilti.
- Apsipirkdami, šaldytą maistą paimkite vėliausiai ir tokius maisto produktus vežkitės šaltkreipšyje.
- Grįžę namo, šaldytą maistą iškart sudėkite į šaldiklį.
- Venkite temperatūros svyravimų arba sumažinkite juos iki minimumo. Paisykite ant pakuotės nurodytą suvartojimo terminą.
- Visuomet vadovaukitės ant pakuotės pateikta informacija apie produktų saugojimą.

Pastabos:

- **Visiškai ar dalinai atšilusius produktus suvartokite iš karto. Dar kartą neužšaldykite atšildytų maisto produktų.**

Pakartotinai užšaldyti galima tik pagamintą maistą.

- **Jei ilgam dingsta elektra: nedarinėkite šaldiklio dangčio, nebent norėtumėte ant šaldyto maisto šaldiklio kairėje ir dešinėje uždėti ledo paketus (jei yra). Tai sulėtins temperatūros kilimą šaldiklyje.**

ATSARGOS PRIEMONĖS IR REKOMENDACIJOS

- Įrengdami prietaisą, pasirinkite nepažeisti elektros laido.
- Šaldiklyje nelaikykite stiklinių butelių su skysčiais, nes jie gali įtrūkti.
- Nevalgykite ledo kubelių ar ledukų iškart išėmę juos iš šaldiklio, nes galima patirti „nudegimą“ šalčiu.
- Prieš atlikdami bet kokius priežiūros ar valymo darbus, visuomet ištraukite laidą šakutę iš elektros lizdo arba atjunkite elektros srovės tiekimą prietaisui.
- Nestatykite šaldiklio vietoje, kur krenta tiesioginiai saulės spinduliai arba arti šilumos šaltinių, nes dėl to padidės elektros energijos sąnaudos.
- Į šaldiklį nedėkite aerosolo flakonų arba indų su kuru ar degiomis medžiagomis.
- Šalia šio ir kitų buitinių elektros prietaisų nelaikykite benzino, kitokių degių skysčių arba dujų. Susidarę garai gali sukelti gaisrą ar sprogiamą.
- Šaldiklį pastatykite ir išlyginkite horizontaliai ant grindų, pritaikytų prietaiso svoriui, ir vietoje, pritaikytoje prietaiso gabaritams.
- Prietaisą pastatykite sausoje, gerai vėdinamoje patalpoje. Prietaisas yra pritaikytas darbui tokios temperatūros aplinkoje, kuri atitinka jo klimatinę klasę, nurodytą galinėje prietaiso dalyje pritvirtintoje gamyklinėje plokštelėje (**7 pav.**). Prietaisas gali neveikti kaip pridera, jei jis ilgą laiką dirbs patalpoje, kurioje temperatūra išeina už leistinų ribų.
- Patartina prietaisą visą laiką laikyti įjungtą, net kai jis trumpam ištuštėja.
- Perstumdami šaldiklį į kitą vietą, būkite atsargūs, kad nesugadintumėte grindų (pvz., parketo). Kad šaldiklį perstumti būtų lengviau, patartina prieš tai jį ištuštinti (jei tai įmanoma).

Pastaba: prietaisą turi pernešti ir pastatyti du ar daugiau žmonių.

- Atitirpinimo proceso pagreitinimui nenaudokite mechaninių prietaisų ar kitokių priemonių, kurių nėra rekomendavęs gamintojas.
- Šaldiklyje nenaudokite elektros prietaisų, nebent jie būtų specialiai rekomenduoti gamintojo.
- **Šiuo prietaisu negalima naudotis mažesniems nei 8 m. vaikams arba asmenims su fizine, jutimine ir protine negalia, arba neturintiems tam reikalingų įgūdžių ir žinių, nebent jie būtų prižiūrimi ar instrukuoti už jų saugumą atsakingo asmens.**
- **Kad vaikai neužsitrenktų šaldiklyje ir neuždustų, neleiskite jiems žaisti ar slėptis šaldiklyje.**
- **Prietaiso elektros laidą leidžiamą pakeisti arba modifikuoti tik kvalifikuotam meistriui ar techninės priežiūros centro specialistui.**